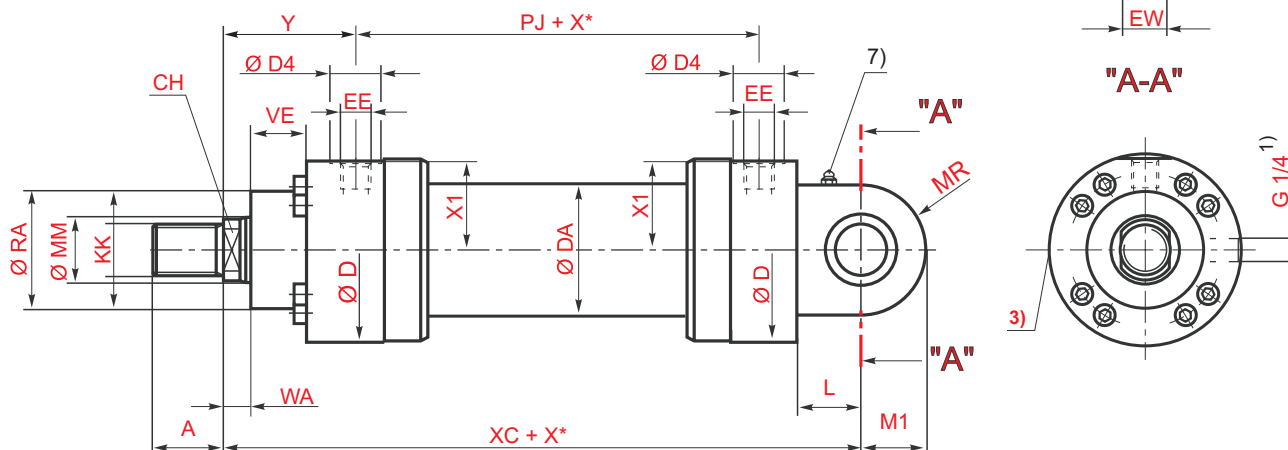
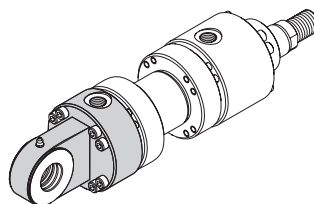


Ušica straga s fiksnim ležajem

MP3

Tip 07



Klip Ø	MM	A 5)	KK 5)	A 6)	KK 6)	CH	D _{max}	DA	D4 2)	D4 2)	EE 2)	EE
40	22 / 28	16	M 16x1.5	30	M 18x2	16 / 22	88	50	34	34	G 1/2	M 22x1.5
50	28 / 36	22	M 22x1.5	35	M 24x2	22 / 30	102	60	34	34	G 1/2	M 22x1.5
63	36 / 45	28	M 28x1.5	45	M 30x2	30 / 36	120	78	42	42	G 3/4	M 27x2
80	45 / 56	35	M 35x1.5	55	M 39x3	36 / 46	140	95	42	42	G 3/4	M 27x2
100	56 / 70	45	M 45x1.5	75	M 50x3	46 / 60	170	125	47	47	G 1	M 33x2
125	70 / 90	58	M 58x1.5	95	M 64x3	60 / 75	206	150	58	58	G 1 1/4	M 42x2
140	90 / 100	65	M 65x1.5	110	M 80x3	75 / 85	226	170	58	58	G 1 1/4	M 42x2
160	100 / 110	80	M 80x2	120	M 90x3	85 / 95	265	190	65	65	G 1 1/2	M 48x2
180	110 / 125	100	M 100x2	140	M 100x3	95 / 110	292	210	65	65	G 1 1/2	M 48x2
200	125 / 140	110	M 110x2	150	M 110x4	110 / 120	310	235	65	65	G 1 1/2	M 48x2

Klip Ø	MM	Y	PJ	X1	WA	XC	L	MR	M1	CD H11	EW -0,4	RA ⁷⁾ f8	VE ⁷⁾
40	22 / 28	79	120	41	14	252	32,5	31	28	25	23	52	40
50	28 / 36	87	120	48,5	18	265	37,5	36	32,5	30	28	65	40
63	36 / 45	100	133	56,5	22	302	45	42	40	35	30	75	45
80	45 / 56	104	146	67	20	330	50	52	50	40	35	95	45
100	56 / 70	124	171	82	30	385	60	65	62,5	50	40	115	55
125	70 / 90	135	205	99	32	447	70	70	70	60	50	135	60
140	90 / 100	156	219	109,5	35	490	75	82	82	70	55	155	70
160	100 / 110	185	240	129	40	550	85	95	95	80	60	200	80
180	110 / 125	199	264	142,5	40	610	90	113	113	90	65	220	90
200	125 / 140	205	278	152	40	645	115	125	125	100	70	235	95

Ako nije drugačije naznačeno, sve mjere izražene su u milimetrima.

MM = Klipnjača Ø

X* = duljina hoda

1) = Odzračivanje: u pogledu iz smjera klipnjače orijentacija odzračnika je uvijek na 90° od priključaka (u smjeru kazaljke na satu)

2) = Ø D4 max. 0.5 mm dubina

3) = Pozicija prigušnog ventila za regulaciju prigušenja krajnjih hodova (180° od odzračnika)

4) = Za pričvršćenje sa prirubnicama vidjeti tabele na strani 17

= Verzija navoja „G”

5) = Verzija navoja „A”

6) = Mazalica oblika A prema DIN 71412



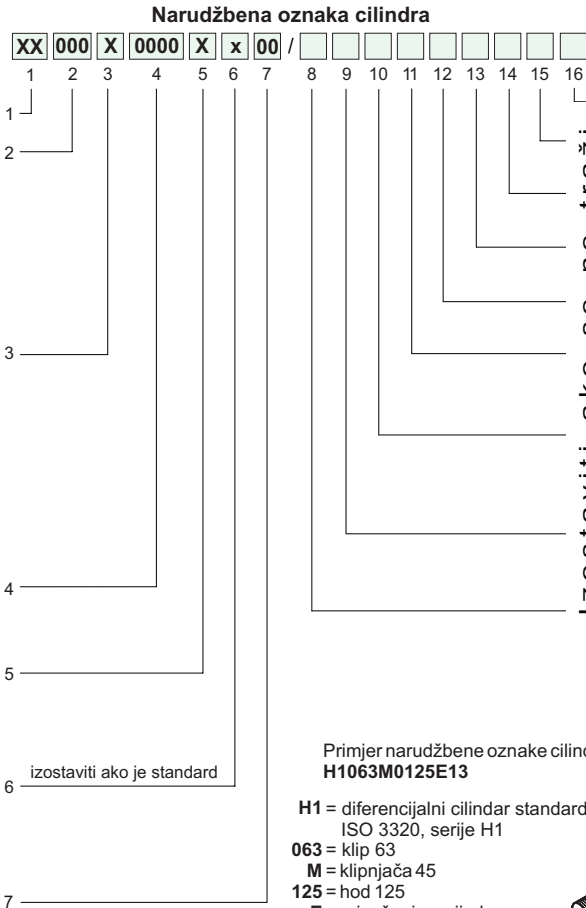
Oznake za naručivanje cilindara serije H1 standarda ISO 3320

HYDROMAT cilindri serije H1 standarda ISO 3320 opremljeni su identifikacijskom oznakom, koja opisuje sve njihove konstruktivne specifičnosti - bez dvosmislenosti. Prilikom sastavljanja narudžbene oznake potrebno je slijediti niže navedeni kodni dijagram, koji sadrži sve neophodne elemente za identifikaciju.

Prilikom naručivanja cilindara treba pružiti slijedeće informacije:

- narudžbenu oznaku
- broj komada
- posebne karakteristike (ako se traže) skice i/ili konstrukcijski nacrti
- radne uvjete za posebna korištenja
- vrijeme isporuke s vrstom prioriteta

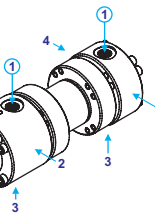
Karakteristike	Opis	Znak
Serija	Standard ISO 3320 Standard ISO 3320 - za linearni davač poz.	H1 T1
Klip	Promjer klipa (naznačiti s 3 znamenke)	-
Klipnjača MM (promjer)	22 mm (za klip 40)	F
	28 mm (za klip 40 i 50)	H
	36 mm (za klip 50 i 63)	L
	45 mm (za klip 63 i 80)	M
	56 mm (za klip 80 i 100)	P
	70 mm (za klip 100 i 125)	R
	90 mm (za klip 125 i 140)	T
	100 mm (za klip 140 i 160)	U
	110 mm (za klip 160 i 180)	V
	125 mm (za klip 180 i 200)	A
	140 mm (za klip 200 i 220)	Z
	160 mm (za klip 220 i 250)	B
180 mm (za klip 250 i 280)	X	
200 mm (za klip 280 i 320)	C	
220 mm (za klip 320)	Y	
Hod	Specifikacija hoda u mm (4 znamenke)	-
Vrsta klipnjače i izvedba obzirom na prigušenje	Bez prigušenja	C
	Prigušenje sprijeda	E
	Prigušenje straga ⁶⁾	G
	Prigušenje na obje strane ⁶⁾	P
	Dvostrana klipnjača bez prigušenja Dvostrana klipnjača s prigušenjem	S T
Posebne izvedbe	Klipnjača s unutarnjim navojem	w
	Izvedba klipnjače prema želji kupca	z
Vrsta pričvršćenja	Prihvat na stopama (nije po liniji ISO 3320)	03
	Njihajuće pričvršćenje u sredini (ISO MT4)	06
	Ušica straga s fiksnim ležajem (ISO MP3)	07
	Ušica straga sa zglobnim ležajem (ISO MP5)	08
	Prirubnica sprijeda (ISO MF3)	13
	Prirubnica straga (ISO MF4)	14



Primjer narudžbene oznake cilindara:
H1063M0125E13

H1 = diferencijalni cilindar standarda ISO 3320, serije H1
063 = klip 63
M = klipnjača 45
125 = hod 125
E = prigušenje sprijeda
13 = prirubnica sprijeda (ISO MF3)

Pozicije priključaka za dovod ulja i prednjeg prigušenja su standardne i nije ih potrebno navoditi u narudžbenoj oznaci. Priključci za dovod ulja na strani 1 na glavi i dnu - prigušenje na strani 3 na glavi, kako je specificirano u tabeli 13. na strani 43.



Primjer narudžbene oznake cilindara:
H1125T0800PW06/FUP14K22

H1 = diferencijalni cilindar standarda ISO 3320, serije H1
125 = klip 125, T = klipnjača 90, 0800 = hod 800,
P = prigušenje na obje strane,
W = unutarnji navoj na klipnjači (VW standard VW 39 D 920),
06 = njihajuće pričvršćenje u sredini (ISO MT4),
F = induktivni senzori sprijeda i straga,
U = brtve za nisko trenje,
P = pozicija priključka na glavi na strani 1 i 4 na dnu,
K = pozicija induktivnih senzora, 2 na glavi i dnu na strani 2

Standardna pozicija prigušenja na strani 3 glave i dna (prema Tabeli 13. na str. 43).