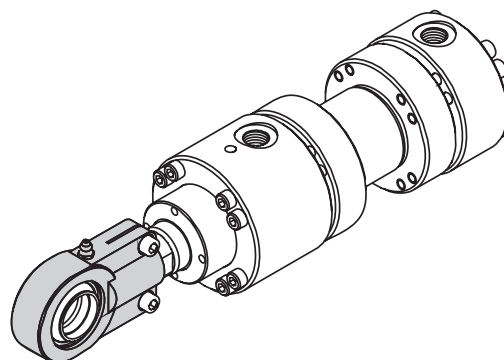
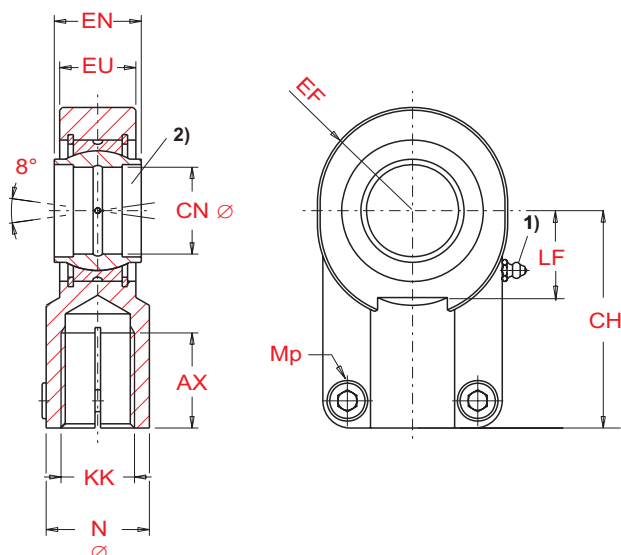


Zglobna glava

ISO 6982 (DIN 24338, CETOP RP 88 H)



MM - promjer klipnjače

Klip Ø	MM Ø	Tip	CN H7 Ø	N Ø	EF	CH js16	AX min	EN h12	EU	KK (Metric)	LF	Mp ³⁾ Nm	OPTEREĆENJE		VIJAK K DIN 912	m ⁴⁾ Kg	Narudžbena oznaka
													Dinamički C kN	Statički Co			
50	32 36	ZGL 32 H2	32	38	40	80	37	32	28	M27x2	32	49	67	114	M10x25	1,15	205004000032
63	40 45	ZGL 40 H2	40	47	50	98	46	40	34	M33x2	41	49	100	204	M10x30	2,18	205004000040
80	50 56	ZGL 50 H2	50	58	63	120	57	50	42	M42x2	50	86	156	310	M12x35	3,96	205004000050
100	63 70	ZGL 63 H2	63	70	72,5	140	64	63	53,5	M48x2	62	210	255	430	M16x40	6,80	205004000063
125	80 90	ZGL 80 H2	80	91	92	180	86	80	68	M64x3	78	410	400	695	M20x50	13,00	205004000080
140 ⁵⁾	90 100	ZGL 90 H2	90	100	101	195	91	90	72	M72x3	85	410	490	750	M20x60	19,10	205004000090
160	100 110	ZGL 100 H2	100	110	114	210	96	100	85,5	M80x3	98	710	610	1060	M24x60	25,00	205004000100
180 ⁵⁾	110 125	ZGL 110 H2	110	125	129	235	106	110	88	M90x3	105	710	655	1200	M24x60	32,00	205004000110
200	125 140	ZGL 125 H2	125	135	160	260	113	125	105	M100x3	120	710	950	1430	M24x70	46,00	205004000125
250	160 180	ZGL 160 H2	160	165	200	310	126	160	133	M125x4	150	710	1370	2200	M24x80	82,50	205004000160
320	200 220	ZGL 200 H2	200	215	250	390	161	200	165	M160x4	195	1500	2120	3650	M30x100	168,00	205004000200

Napomene:

- 1) = Mazalica oblika A prema DIN 71 412
- 2) = Pripadajući svornjak Ø r6
- 3) Mp = Moment pritezanja
Zglobna glava mora uvijek biti pritegnuta naslonjena na rame (ivicu) klipnjače.
Nakon toga vijke treba pritegnuti propisanim momentom.
- 4) m = Masa zglobne glave
- 5) = Promjeri koji nisu prema standardu ISO 6022

-neke od dimenzija mogu neznatno varirati, ovisno o proizvođaču