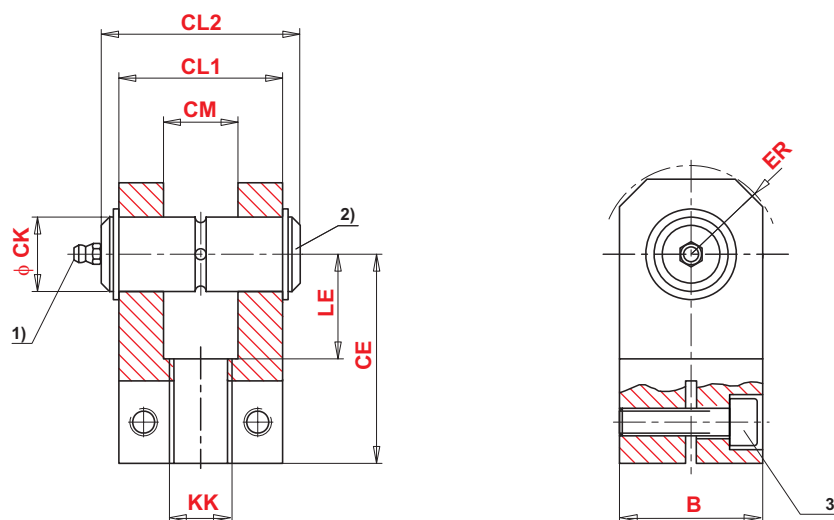
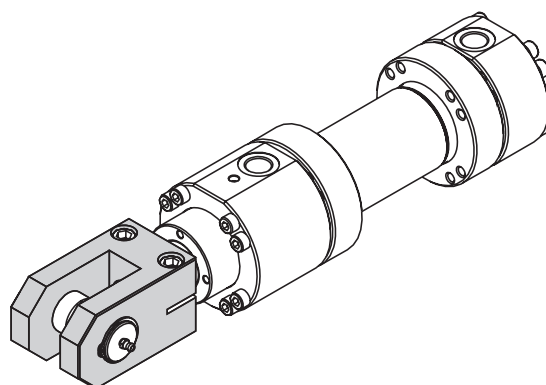


Vilica ISO 8132



MM - promjer klipnjače

Klip Ø	MM Ø	Tip	CK	CE	B	CL1	CL2	CM	ER	KK	LE	Mp ³⁾	NOMINALNA SILA	m ⁴⁾	Narudžbeni kod
			H9	js12	max	h16	A12	max	(Metric)	min	Nm	kN			
50	32	VSS 27 H2	32	80	65	70	78	32	40	M27x2	42	57	50	4,7	055000027
	36														
63	40	VSS 33 H2	40	97	80	90	98	40	50	M33x2	52	99	80	7,8	055000033
	45														
80	50	VSS 42 H2	50	120	100	110	118	50	63	M42x2	64	99	125	14,1	055000042
	56														
100	63	VSS 48 H2	63	140	125	140	150	63	71	M48x2	75	157	200	23,4	055000048
	70														
125	80	VSS 64 H2	80	180	160	170	180	80	90	M64x3	94	240	320	53	055000064
	90														

Napomene:

- 1) = Mazalica oblika A prema DIN 71 412
- 2) = Pripadajući svornjak Ø r6; (svornjak se isporučuje s uskočnicima)
- 3) Mp = Moment pritezanja
Vilica mora uvijek biti pritegnuta naslonjena na rame (ivicu) klipnjače.
Nakon toga vijke treba pritegnuti propisanim momentom.
- 4) m = Masa vilice